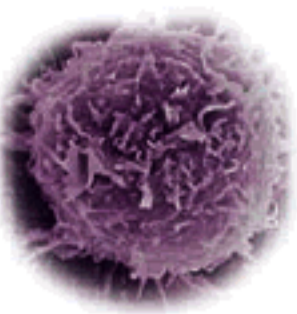




ข่าววิทยาศาสตร์: เปิดตำนานการ "เสเต็มเซลล์" เพาะอวัยวะสร้างอะไหล่ ประกันชีวิต



กลุ่มแพทย์ชั้นนำธุรกิจชีวิต เปิดธนาคารรับฝากเซลล์จากเลือดในรก เด็กประกันความเสี่ยงให้กับชีวิตแนวใหม่ จ่ายค่าธรรมเนียมแรกเข้าแค่ 3 หมื่นบาท หวังนำเซลล์รักษาโรคภัยในอนาคต ขณะที่แพทย์ผู้ทำฯ หวังธุรกิจบานปลายกลายเป็นธุรกิจค้าเซลล์ข้ามชาติโดยเจ้าตัวไม่รู้...

ความตายเป็นเรื่องที่ทุกคนไม่ปรารถนา ทุกชีวิตจึงพยายามดิ้นรนเพื่อหาหลักประกันชีวิต สมองนักวิทยาศาสตร์ทั่วโลกเร่งศึกษาวิจัยเพื่อถอดรหัสชีวิต และหาแนวทางการรักษาโรคด้วยวิธีใหม่โดยล่าสุดทางแพทย์ไทยสร้างความตื่นตัวให้กับสังคมอีกครั้งเมื่อ แพทย์ระดับชั้นนำรวมตัวกันธุรกิจประกันสุขภาพแนวใหม่ ตั้ง เสเต็มเซลล์แบงก์ เพื่อฝากเซลล์ เพื่อสร้างอวัยวะ ประกันสุขภาพ โดยใช้หลักการเดียวกันกับการประกันความเสี่ยงในอนาคต

นพ. จงเจตน์ อวตพงษ์ กรรมการบริหารไทยสเต็มไลฟ์ จำกัด เปิดเผยว่า สนใจการรักษาด้วย เซลล์ต้นกำเนิด (เสเต็มเซลล์) เนื่องจากทำงาน เป็นสเต็มเซลล์ และมีโอกาสเข้าไปเกี่ยวข้องกับ เซลล์ต้นกำเนิดพอลิเมอร์ โดยเฉพาะกับตัวอ่อนกับรกเด็ก ซึ่งในวงการแพทย์มีการพูดคุยกันว่า เซลล์ต้นกำเนิดน่าจะเป็นอนาคตในการรักษาโรค

โดยในต่างประเทศ เริ่มมีการวิจัย และนำมารักษาโรคได้แล้ว เช่น โรคสมองเสื่อม ระบบประสาท กล้ามเนื้อหัวใจ เพราะฉะนั้นจึงเห็นว่าอีกไม่นาน การรักษาในอนาคต จะต้องใช้ เซลล์ต้นกำเนิด ซึ่งหากมีการเก็บรักษาเอาไว้ ก็จะทำให้มั่นใจได้ว่า จะมีเซลล์ต้นกำเนิดสำหรับการรักษาโรคในอนาคต

นางอรพิน อมรชัยชาญ ลูกค้ารายหนึ่ง เปิดเผยว่า การนำเซลล์ต้นกำเนิดของตนเองมาฝากไว้ในรูปแบบธนาคารก็เหมือนเป็นหลักประกันชีวิตให้ตนและครอบครัวในการนำเซลล์มารักษาโรคในอนาคต แม้ว่าขณะนี้ยังไม่มีความชัดเจนขึ้นเป็นที่ยอมรับว่า เซลล์ต้นกำเนิดสามารถรักษาโรคได้ แต่หากในอนาคตสามารถใช้รักษาโรคได้จริงก็ถือเป็นโอกาสสำหรับครอบครัว

"เราพอมีความรู้เรื่องเซลล์ต้นกำเนิดอยู่บ้าง การนำไปฝากไว้ก็ไม่เสียหาย เพราะถือว่าเป็นโอกาสสำหรับครอบครัว แต่หากวันใดในอนาคตยังไม่มีข้อมูลว่า มันสามารถนำไปรักษาโรคได้ ก็ต้องคิดดูก่อนว่าจะฝากต่อไปหรือไม่" ซึ่งไม่ใช่เรื่องของแพชชั่นแต่เป็นเรื่องของหลักประกันชีวิต" อรพินกล่าว

เปิดตำนานการเสเต็มเซลล์

นพ. จงเจตน์ กล่าวอีกว่า ด้วยเหตุผลดังกล่าว ทำให้ แพทย์ที่เชี่ยวชาญในเรื่องนี้รวมกันเพื่อตั้งบริษัท ไทยสเต็มไลฟ์ และตั้งธนาคาร เซลล์ต้นกำเนิด เพื่อเปิดบริการรับฝากเซลล์กับกลุ่มลูกค้าที่ต้องการฝากความหวังกับการรักษาในแนวทางนี้ในอนาคต โดยหลังจากที่ บริษัท ดำเนินการมาได้ระยะหนึ่งมีลูกค้าที่มีฐานะดีในสังคมและการศึกษาดีให้ความสนใจค่อนข้างมา และเริ่มเข้ามาฝากเซลล์ต้นกำเนิด หรือ เสเต็มเซลล์ที่ได้จากเลือดของตนเองไว้กับบริษัทในรูปแบบธนาคาร เซลล์ โดยลูกค้าเหล่านี้หวังว่าเซลล์ที่ฝากไว้จะเป็นหลักประกันชีวิตให้กับตนเองในอนาคต หากเกิดอาการเจ็บป่วยขึ้นมา จะสามารถใช้เซลล์ที่ฝากเอาไว้ มาใช้เพื่อการรักษาได้

"หลังจากเปิดตัวบริษัทได้ไม่นาน ก็มีลูกค้าที่คบสามสนใจพอสมควร โดยส่วนใหญ่เป็นลูกค้าที่มีฐานะดีพอสมควรและมีการศึกษาดี และหวังว่าในอนาคต หากเจ็บป่วยเมื่อไหร่ จะนำเซลล์มาสกัดหาสเต็มเซลล์ไว้ก่อน และสามารถนำมาใช้ได้ทันทีที่ เพราะหากไม่เก็บเอาไว้แต่มาสกัดหาสเต็มเซลล์ตอนที่เจ็บป่วยแล้วจะไม่ทันการณ์ ซึ่งจากการประเมินกลุ่มลูกค้าทำให้มั่นใจว่า ธุรกิจฝากเซลล์จะเติบโตอย่างต่อเนื่องภายใน 5 ปี"

เสเต็มเซลล์แบงก์ ตั้งอยู่บนชั้นที่ 26 ของตึกเวสต์เทรตเซนเตอร์กลางมหานคร มีลักษณะที่แตกต่างจากธนาคารทั่วไป เพราะผู้รับซื้อของธนาคารแห่งนี้มีความยืดหยุ่นถึง 197 องศา เพื่อปกป้อง "อะไหล่แห่งชีวิต" ที่ถูกแช่แข็งรอวันชุบชีวิตขึ้นมาเพื่อใช้รักษาเจ้าของผู้ฝากเซลล์ด้วยเทคโนโลยีชีวภาพที่ก้าวหน้าแห่งศตวรรษที่ 21

ผู้สื่อข่าวรายงานว่าจากการตรวจสอบรายชื่อกลุ่มลูกค้าที่นำเซลล์ต้นกำเนิดมาฝากที่ธนาคาร พบว่า มีระดับเศรษฐีชั้นนำของประเทศ และนักการเมืองชื่อดังหลายคนที่ต้องการประกันชีวิตให้กับลูกหลานในระยะยาว อย่างไรก็ตามไม่สามารถเปิดเผยรายชื่อได้

เก็บเซลล์เพื่อสร้างอวัยวะสำรอง

นพ. จงเจตน์ กล่าวว่า ธนาคารเก็บเซลล์ต้นกำเนิดก็เพื่อเป็นแหล่งเก็บรักษาเซลล์ต้นกำเนิดจะเริ่มจากการเก็บเลือด จากรกเด็กและเลือดของบุคคลทั่วไปซึ่งจะเป็นหลักประกันชีวิตในอนาคตให้แก่ผู้เข้ามาใช้บริการเก็บเอาไว้ในธนาคาร โดยเฉพาะ รกเด็กเก็บนั้น ปกติแล้วจะทิ้ง แต่หลังจากมีธนาคาร แห่งนี้ ลูกค้าที่สนใจสามารถฝากเอาไว้ เพื่อในอนาคต เซลล์จากรก อาจจะสามารถช่วยรักษาชีวิตได้

สำหรับหลักการของเทคโนโลยี เสเต็มเซลล์หรือเซลล์ต้นกำเนิดนั้น คือ เซลล์แรกเริ่มที่ยังไม่ถูกแบ่งหน้าที่เฉพาะให้เป็นเซลล์ประสาท เซลล์กล้ามเนื้อ เซลล์เลือด เซลล์หัวใจ ฯลฯ แต่เป็นเซลล์ที่อยู่ในระยะเริ่มแรกที่พร้อมจะถูก "ชักจูง" ให้มีหน้าที่อย่างใดอย่างหนึ่งได้ โดยแพทย์ตั้งความหวังว่าเซลล์เหล่านี้เมื่อฉีดเข้าไปในร่างกายจะสามารถรักษาโรคภัยต่าง ๆ ได้ อาทิ โรคหัวใจในกรณีที่มีผู้ป่วยเป็นโรคหัวใจตีบ โรคมะเร็งเม็ดเลือด โรคเสื่อมทางสมอง แล โรคเบาหวาน เป็นต้น

ปัจจุบันเซลล์ต้นกำเนิดมีแหล่งที่มาจาก 2 แหล่งใหญ่ ๆ คือ เซลล์ต้นกำเนิดที่ได้จากตัวอ่อน (Embryonic stem cell) ซึ่งเป็นแหล่งเสเต็มเซลล์ที่มีศักยภาพที่สุด และเป็นประเด็นถกเถียงทางศีลธรรมมากที่สุด เนื่องจากเสเต็มเซลล์ที่ได้จากตัวอ่อนจำเป็นต้องทำลายตัวอ่อนทิ้ง

ด้วยเหตุนี้นักวิทยาศาสตร์จึงให้ความสนใจที่จะสกัดหาสเต็มเซลล์จากสิ่งมีชีวิตที่มีพัฒนาการเป็นมนุษย์เต็มตัวแล้ว หรือที่เรียกว่า เซลล์เต็มวัย (Adult stem cell) ซึ่งไม่มีความขัดแย้งทางศีลธรรมเนื่องจากเป็นเซลล์ต้นกำเนิดที่ได้จากตัวผู้รักษาเอง

เลือกจาก "สายสะดือ" ต้นกำเนิดชีวิต

นพ. จงเจตน์ บอกว่า เซลล์ต้นกำเนิดที่ได้จากเลือดในสายสะดือ หรือรกเด็ก และเซลล์ต้นกำเนิดจากเลือด ซึ่งปกติเลือดในสายสะดือของทารกจะถูกทิ้งไปโดยเปล่าประโยชน์ แต่จากงานวิจัยในต่างประเทศพบว่า รกของเด็กเก็บไปด้วยเสเต็มเซลล์ที่สามารถนำมารักษาชีวิตได้ และหากนำเสเต็มเซลล์ที่ได้จากเลือดในสายสะดือไปเก็บไว้ในอุณหภูมิที่เหมาะสม เมื่อป่วยด้วยโรคภัยขึ้นก็สามารถนำมารักษาได้อย่างทันที่

"ในสายสะดือของเด็กแรกคลอดมีเลือดส่วนหนึ่งเหลืออยู่ ซึ่งมักจะถูกทิ้งไป แต่ในเลือดส่วนนี้มีเสเต็มเซลล์ อยู่ด้วยซึ่งดีพอสมควร ดังนั้นการเก็บไว้ก็เหมือนกับให้รู้ว่าเรามีวัตถุดิบอยู่ในมือ พอรู้ว่าเราป่วยด้วยโรค ก็เอาไปใช้ได้เลย ก็เหมือนกับหลักประกันความเสี่ยงไว้ก่อน แต่ก็หวังว่าคุณคงไม่ใช้ ถ้าเกิดต้องใช้เราก็มั่นใจได้ว่า มีของให้ใช้" กรรมการผู้จัดการกล่าวพร้อมเสริมว่า การรักษาด้วยเซลล์ต้นกำเนิดในปัจจุบันเริ่มนำมาใช้แล้วแต่ยังอยู่ในขั้นตอนการวิจัย และหากมีการยืนยันผลวิจัยเป็นที่แน่ชัดแล้ว ก็มั่นใจได้ว่า มีเซลล์ต้นกำเนิดของตัวเองเก็บไว้ในธนาคาร

จ่าย 3 หมื่นบาทสร้างหลักประกันชีวิต

สำหรับขั้นตอนการบริการของบริษัทนั้น ดร. โศภิตา ปาปาโตปูลัส ผู้อำนวยการฝ่ายปฏิบัติการบริษัทไทยสเต็มไลฟ์ กล่าวว่า สำหรับลูกค้าที่ต้องการรักษาเสเต็มเซลล์ จะต้องเสียค่าธรรมเนียมแรกเข้ารับบริการ และเตรียมเซลล์ต้นกำเนิดประมาณ 3 - 4 หมื่นบาท หลังจากนั้นจะต้องเสียค่าบำรุงรักษาเซลล์ 6 พันบาทต่อปี และเซลล์ต้นกำเนิดจะถูกทำลายทันทีเมื่อลูกค้ายกเลิกสัญญาโดยจะมอบบรรจุเซลล์ต้นกำเนิดคืนให้กับลูกค้าทันทีที่มีการยกเลิก

ส่วนขั้นตอนการเก็บเสเต็มเซลล์นั้นจะเริ่มจากการทำสัญญาระหว่าง ลูกค้ากับทางบริษัทเพื่อจัดเก็บเซลล์ต้นกำเนิด หลังจากนั้นทางบริษัทฯ จะมอบชุดอุปกรณ์ในการจัดเก็บเสเต็มเซลล์ไว้ให้กับแม่ของเด็ก และจะต้องนำอุปกรณ์นี้ไปยังโรงพยาบาลด้วย ณ เวลาคลอด โดยแพทย์ผู้ทำคลอดจะทำการเจาะเลือดจากสายสะดือของทารกที่ถูกตัดเรียบร้อยแล้วบรรจุไว้ในถุงเลือดที่มีสารป้องกันเลือดแข็งตัวโดยให้ได้เลือดประมาณ 150 - 200 ซีซี

เมื่อถุงเลือดถูกส่งมายังห้องปฏิบัติการแล้ว เจ้าหน้าที่จะทำการตรวจการติดเชื้อ อาทิ เอชไอวีและตับอักเสบ หากพบการติดเชื้อ ทางบริษัทจะแจ้งกลับไปยังลูกค้าว่าไม่สามารถเก็บรักษาไว้ได้ แต่ถ้าไม่พบการติดเชื้อใด ๆ ก็จะแยกเสเต็มเซลล์ออกมาเป็นถุงเล็ก ๆ ให้ได้ 30 - 40 ซีซี แล้วนำไปคัดแยกเซลล์ต้นกำเนิดออกมาโดยจะได้ประมาณ 200 - 250 ล้านเซลล์ซึ่งถือว่าเป็นมาตรฐาน

ส่วนเซลล์ต้นกำเนิดที่ได้จากเลือดของลูกตัวเองจะใช้วิธีการที่แตกต่างกัน โดยเจ้าหน้าที่ทำฉีดยากระตุ้นจำนวนเซลล์ต้นกำเนิดเข้าไปยังเส้นเลือดของลูกตัวเองเพื่อให้ได้ปริมาณของเซลล์ต้นกำเนิดมากกว่าจำนวนที่ร่างกายผลิตได้ หลังจากนั้นจะใช้เครื่องมือพิเศษเจาะเลือดผู้ป่วยผ่านเข้าเครื่องกรองเซลล์ต้นกำเนิดแล้วนำเลือดกลับเข้าไปยังร่างกายอีกครั้งด้วยวิธีนี้จะไม่ทำให้ลูกตัวเองเสียเลือด แต่กลับได้เซลล์ต้นกำเนิดตามที่ต้องการ

เมื่อได้เซลล์ต้นกำเนิดตามที่ต้องการแล้ว ถุงบรรจุเซลล์จะถูกนำไปเก็บแช่แข็งไว้ในถังไฮโดรเจนที่มีอุณหภูมิติดลบ 197 องศาเซลเซียสซึ่งสามารถเก็บไว้ได้นานจนกว่าจะถูกนำมาใช้เมื่อเวลาที่เหมาะสม โดยขณะนี้ สามารถเก็บเซลล์ต้นกำเนิดได้ 4 พันถุงและคาดว่าจะขยายอีก 1 หมื่นถุงในปีหน้า

นักธุรกิจบานปลายซื้อขายอวัยวะ

จาก นโยบายรัฐบาลที่มุ่งให้ประเทศไทยเป็นศูนย์กลางสุขภาพในภูมิภาคนี้ทำให้มีภาคเอกชนทั้งภายในประเทศและต่างประเทศให้ความสนใจเข้ามาลงทุนในเทคโนโลยีนี้ รวมทั้งหน่วยงานภาครัฐ

ศ.นพ.ธเนศ อินทรกำธรชัย หัวหน้าสาขาโลหิตวิทยา ภาควิชาอายุรศาสตร์ คณะแพทยศาสตร์ จุฬาลงกรณ์มหาวิทยาลัย บอกว่า ขณะนี้มีหน่วยงานรัฐหลายหน่วยงานสนใจเปิดธนาคารเก็บเลือดจากรกเด็ก โดยเฉพาะกระทรวงสาธารณสุข ซึ่งตนมองว่า หากมีการจัดการที่ดีก็จะเป็นประโยชน์ต่อคนไข้ แต่ถ้าจัดการไม่ได้ดีแล้วก็จะเข้ากระเปาะของใครคนใดคนหนึ่ง "ตอนนี้เรากลัวว่าเลือดจากรกเด็กจะมีการซื้อขาย แลกเปลี่ยนกับต่างประเทศ เช่น ถ้ามีคนไข้ในสหรัฐต้องการเลือดจากรกเด็กแล้วคนใจดีมีเชื้อเอชไอวีตรงกับคนไทยแล้วมาซื้อขายกันก็จะมีราคาแพงมาก ซึ่งตามหลักต้องขออนุญาตเจ้าของก่อน แต่ไม่มีรัฐว่าจะมีการซื้อขายโดยที่เจ้าของไม่รู้ตัวด้วยหรือไม่" หัวหน้าภาควิชาโลหิตวิทยาตั้งข้อสังเกต

- More about Science Magazine
- News by administrator

Printer Friendly Page

Send to a Friend